



Modelo e orientações para a Geração dos Relatórios de Custos na PCPR

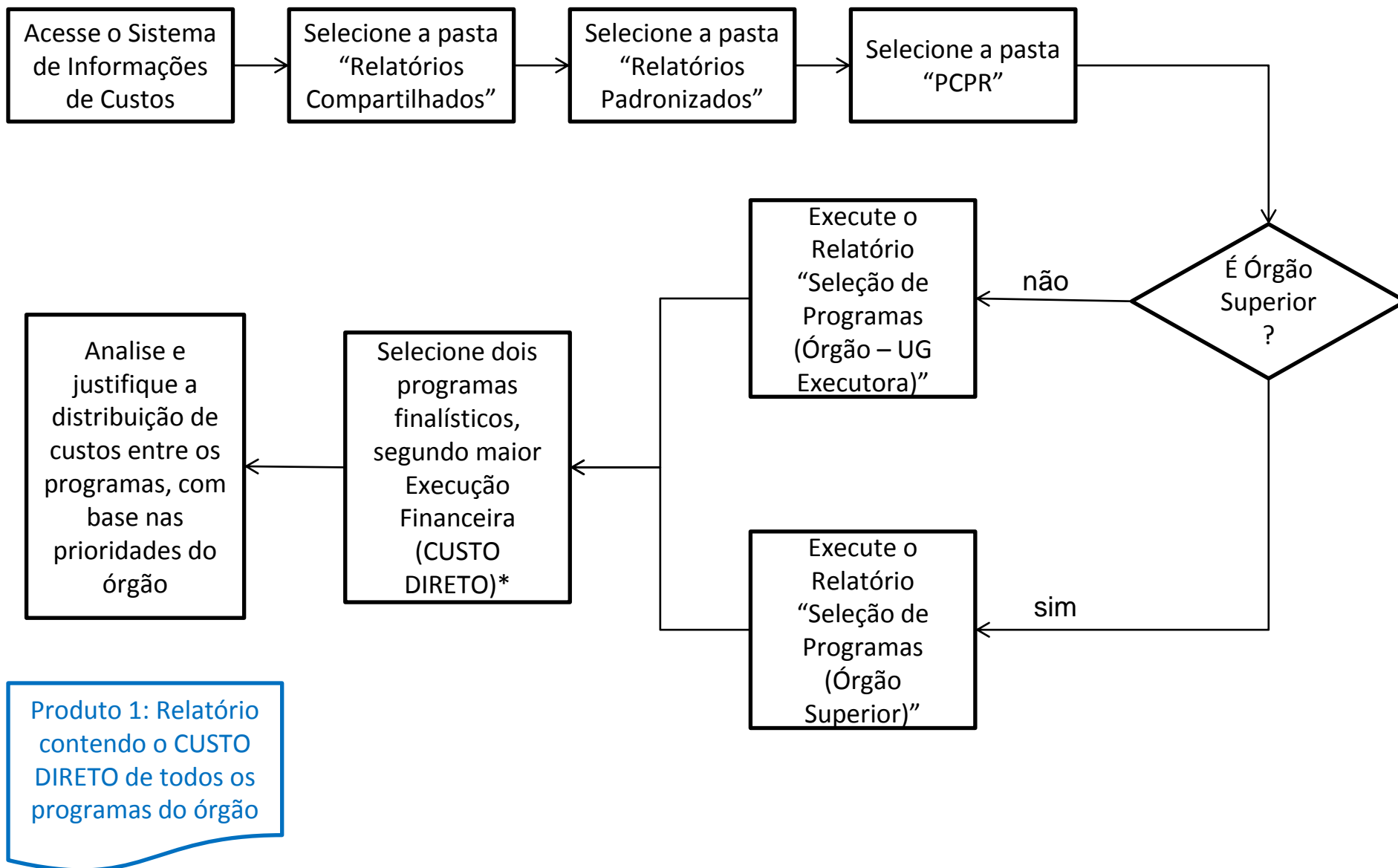
Relatórios de análise de custos para dois programas selecionados e para pessoal dos órgãos.

Brasília, janeiro de 2012

Gerência de Informações de Custos (Geinc/STN)

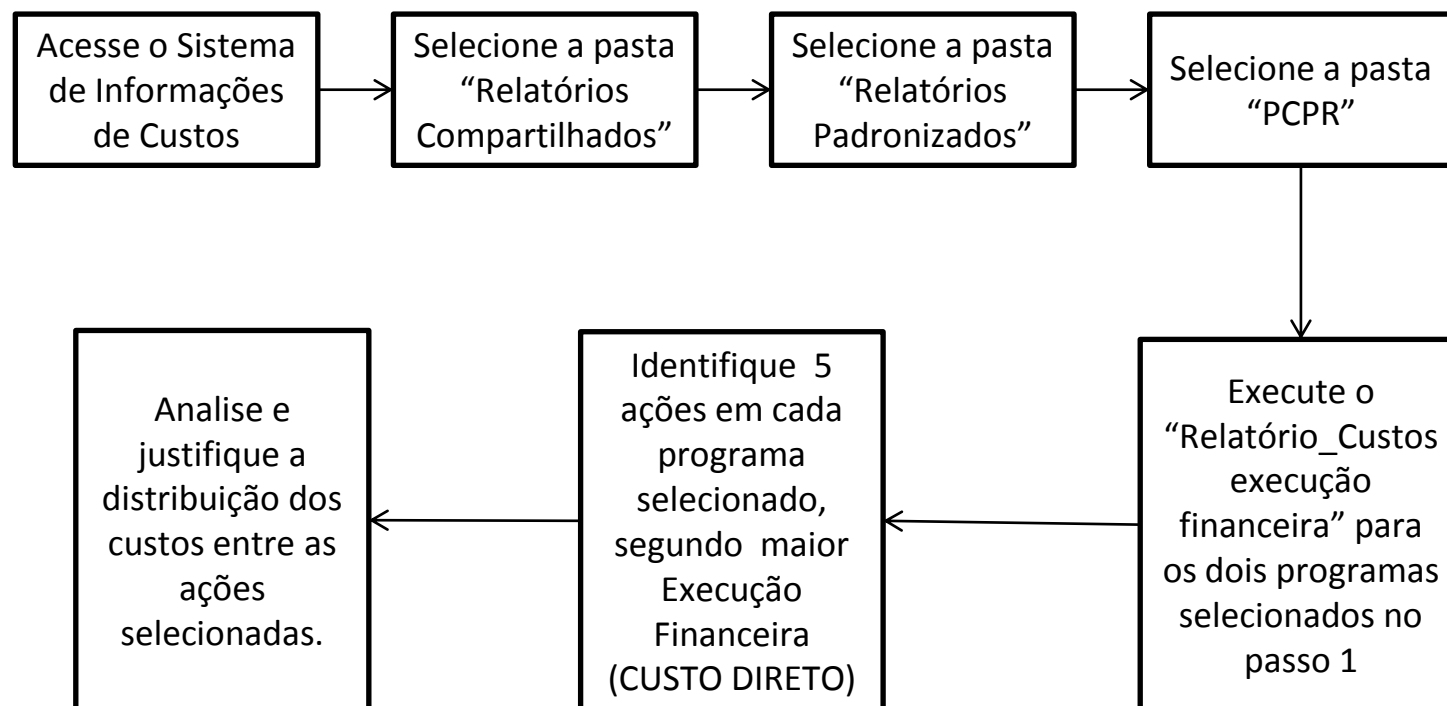
custos@fazenda.gov.br

PASSO 1: SELEÇÃO DE PELO MENOS DOIS PROGRAMAS FINALÍSTICOS



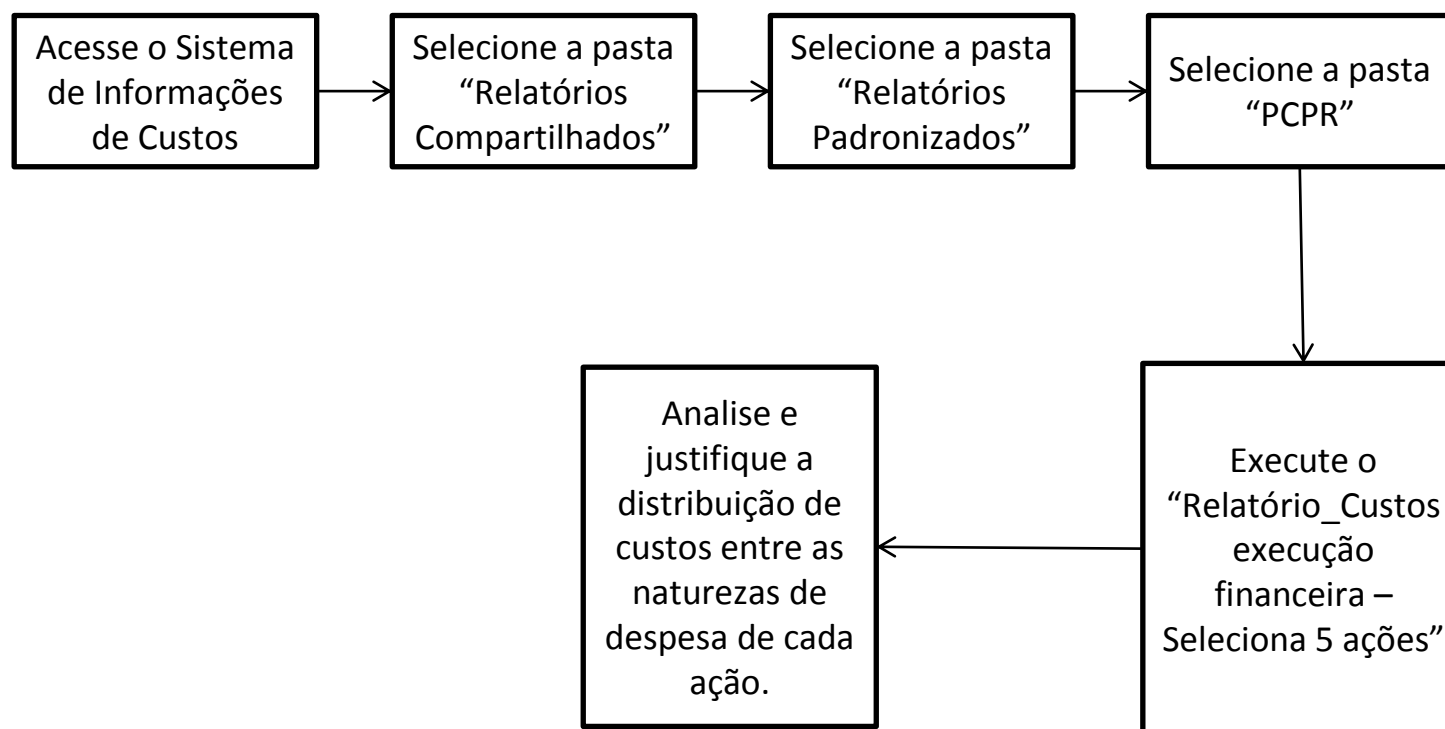
* Órgãos que possuem apenas UM programa finalístico devem utilizá-lo para análise

PASSO 2: RELATÓRIO DE CUSTOS PARA OS DOIS PROGRAMAS FINALÍSTICOS SELECIONADOS, POR AÇÃO



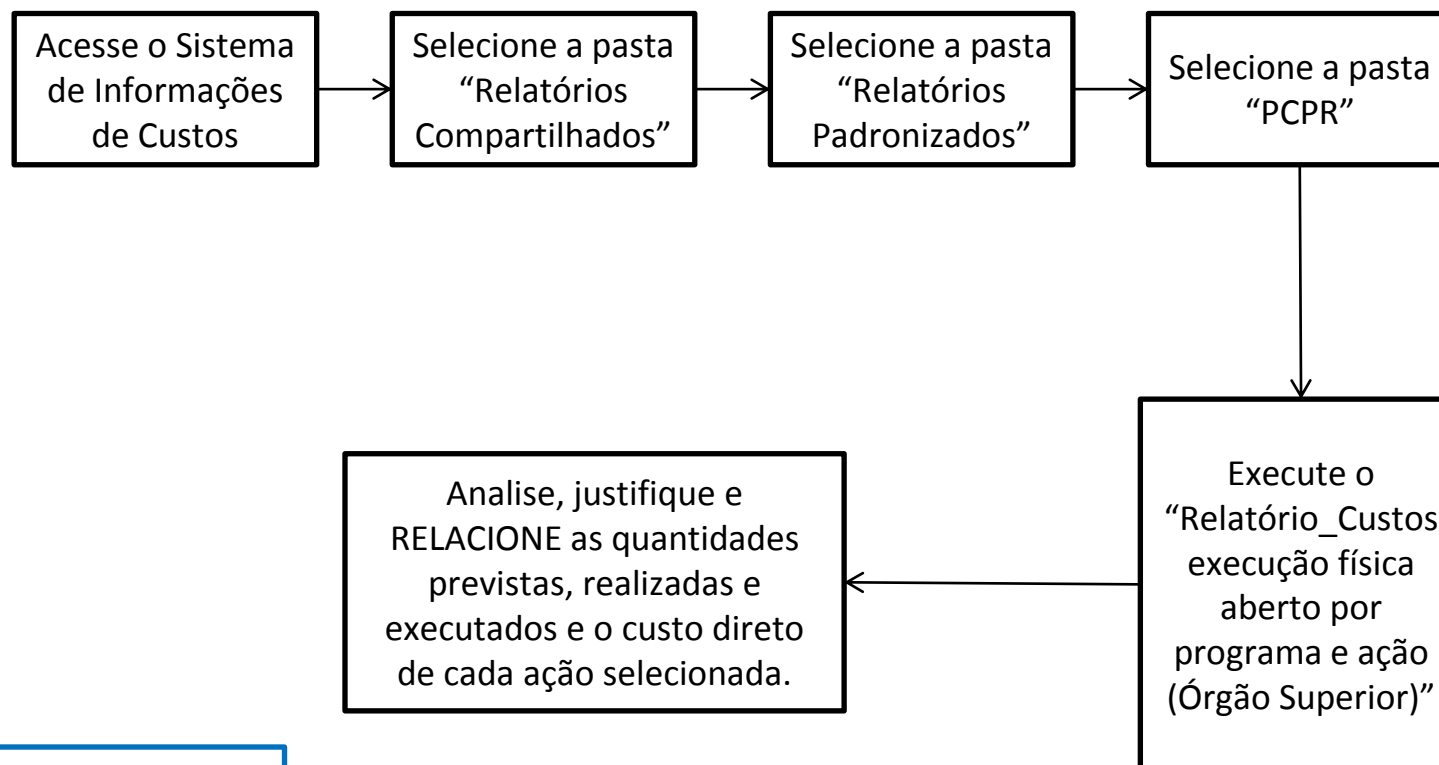
Produto 2: Relatório contendo o CUSTO DIRETO de dois programas selecionados, abertos por ação

PASSO 3: RELATÓRIO DE CUSTOS PARA AS AÇÕES SELECIONADAS, POR NATUREZA DA DESPESA



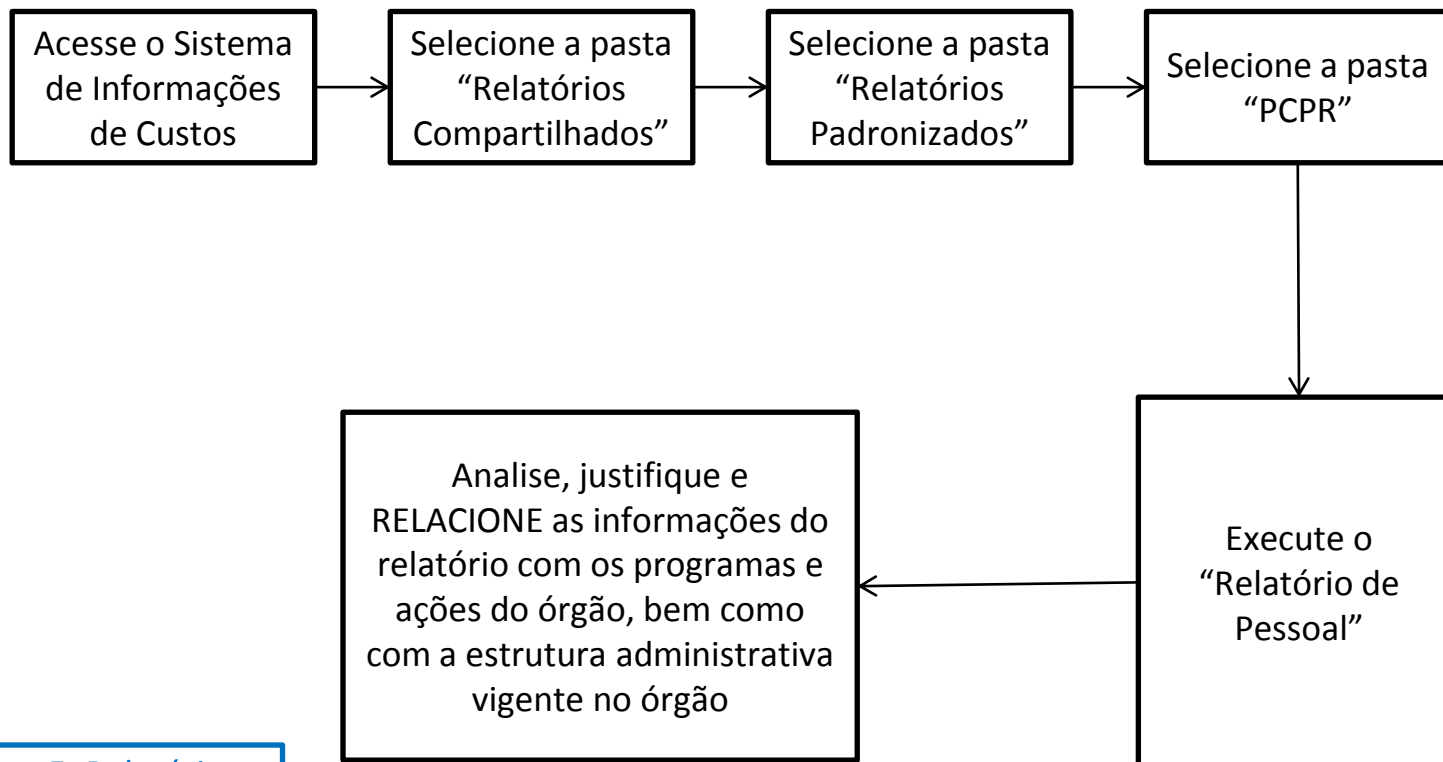
Produto 3: Relatório contendo o CUSTO DIRETO das ações selecionadas, por natureza da despesa

PASSO 4: RELATÓRIO DE CUSTOS PARA OS DOIS PROGRAMAS SELECIONADOS – EXECUÇÃO FÍSICA DAS AÇÕES



Produto 4: Relatório contendo o CUSTO DIRETO E A EXECUÇÃO FÍSICA das ações selecionadas

PASSO 5: RELATÓRIO DE PESSOAL



Produto 5: Relatório contendo dados de pessoal por UORG de nível, força de trabalho e remuneração da força de trabalho