

Boletim FPE / FPM / IPI Exportação Fundos de Participação dos Estados, Distrito Federal e Municípios

Boletim - Ano XVIII - nº 3 – Março de 2014 - Internet: <https://www.tesouro.fazenda.gov.br/>

Comentários

Em Março de 2014 os repasses aos Fundos de Participação de que trata o art. 159 da Constituição Federal do Brasil apresentaram decréscimo de -40,68%, quando comparados aos repasses efetuados no mês anterior.

As transferências a título de FPE/FPM atingiram o montante de R\$ 7.922.356,36 (mil), ante R\$ 13.355.398,26 (mil) no mês anterior, já descontada a parcela do FUNDEB.

As informações relativas às transferências constitucionais estão disponíveis para consulta na internet no portal da Secretaria do Tesouro Nacional – STN:

- <https://www.tesouro.fazenda.gov.br/pt/prefeituras-governos-estaduais/transferencias-constitucionais-e-legais/consulta-as-transferencias-realizadas>
- <https://www.tesouro.fazenda.gov.br/pt/prefeituras-governos-estaduais/transferencias-constitucionais-e-legais/estatisticas>

O Banco do Brasil S/A disponibiliza em sua página na internet (www.bb.com.br) os avisos referentes às distribuições decendiais das cotas dos Fundos de Participação com todos os lançamentos a crédito e a débito. Para efetuar a consulta, acesse: → Governo (Estadual ou Municipal) → Gestão → Gestão de Recursos → Repasses de recursos → [Clique aqui](#) para acessar o demonstrativo.

Distribuição do FPM/FPE

Origens	R\$ Mil								
	2013			2014			Variação Nominal		
	Fevereiro	Março	Até Março	Fevereiro	Março	Até Março	Mar/14 Fev/14	Mar/14 Mar/13	Até Mar/14 Mar/13
FPM	6.533.622	3.762.881	15.152.796	6.829.465	4.051.205	17.276.176	-40,68%	7,66%	14,01%
FPE	6.243.239	3.595.642	14.479.338	6.525.933	3.871.151	16.508.346	-40,68%	7,66%	14,01%
IPI-Exp	265.840	234.680	846.744	282.685	276.219	892.800	-2,29%	17,70%	5,44%

Obs.: 1. Valores já deduzidos da retenção para o FUNDEB (-20%); 2. A variação nominal de Jan/14 sobre Dez/13 de FPM considera a inclusão do FPM 1%.

Previsto x Realizado

MÊS	FPE		FPM		IPI-EXP	
	Estimado	Realizado	Estimado	Realizado	Estimado	Realizado
Março	40,70%	-40,68%	40,70%	-40,68%	29,00%	-2,29%

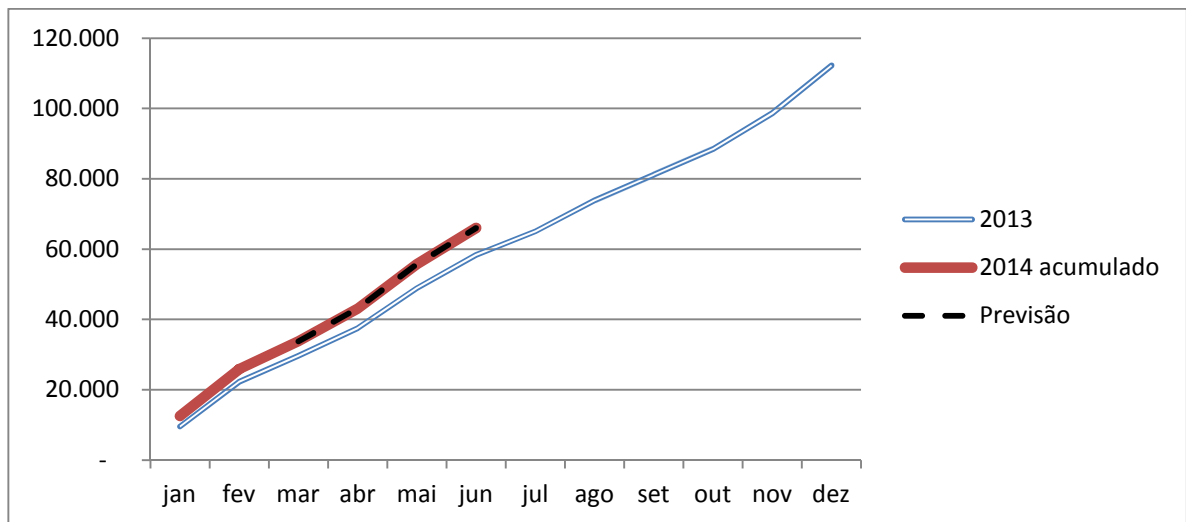
Obs.: Os percentuais de FPM Estimado e Realizado não consideram o repasse relativo ao FPM 1%.

Estimativa Trimestral

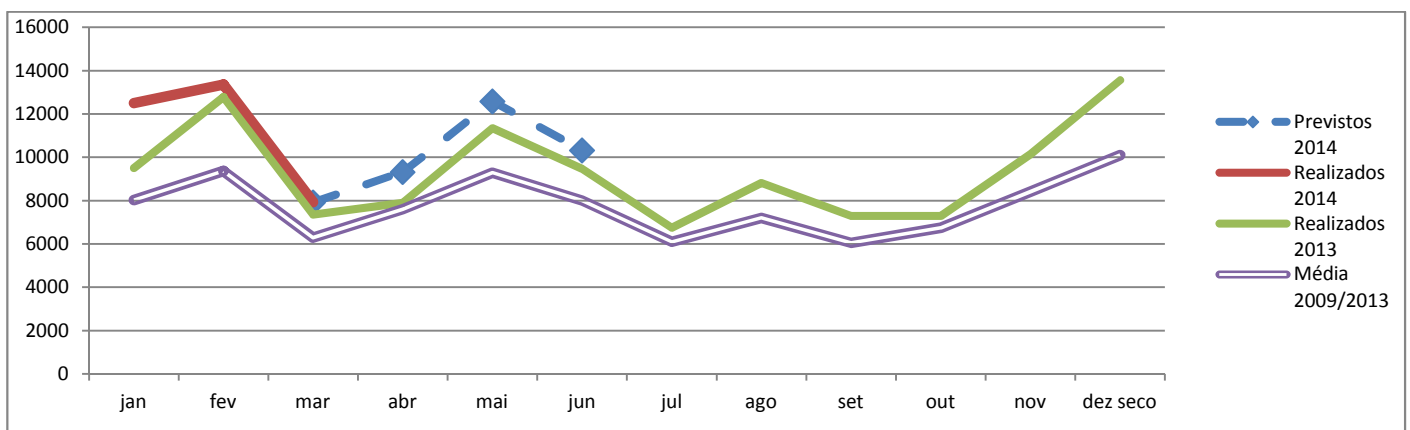
FUNDOS	Abril	Maio	Junho
FPM	17,70%	35,00%	-18,00%
FPE	17,70%	35,00%	-18,00%
IPI - EXP	18,10%	-2,00%	9,00%

Gráficos

VALORES ACUMULADOS (FPM e FPE)



SAZONALIDADE ANUAL (FPM e FPE)



Demonstração da Base de Cálculo

Os valores distribuídos para cada Fundo foram originários de parcela da arrecadação do Imposto sobre Produtos Industrializados - IPI e do Imposto de Renda - IR no período de 21/02/2014 a 20/03/2014, conforme demonstrativo abaixo:

R\$ Mil

Período de Arrecadação	Arrecadação Líquida			Data do Crédito	Transferências			
	IPI	IR	IPI + IR		FPE	FPM	IPI-EXP	TOTAL
FEV/3º DEC	2.351.312	8.963.157	11.314.469	MAR/1º DEC	1.946.089	2.036.605	188.105	4.170.798
MAR/1º DEC	521.558	1.103.197	1.624.756	MAR/2º DEC	279.458	292.456	41.725	613.639
MAR/2º DEC	579.870	8.987.599	9.567.469	MAR/3º DEC	1.645.605	1.722.144	46.390	3.414.139
TOTAL	3.452.740	19.053.953	22.506.694	TOTAL	3.871.151	4.051.205	276.219	8.198.575

Observações:

- Arrecadação Líquida = Arrecadação Bruta – Restituições – Incentivos Fiscais.
- Na arrecadação do IR e do IPI estão computadas as receitas provenientes dos acréscimos legais (juros, multas e recebimentos de dívida ativa).
- Nas transferências regulares foram deduzidos 20% referentes à retenção para o FUNDEB.
- Não ocorrência de Classificação por Estimativa. Não ocorrência de Depósitos Judiciais.

Distribuição dos Fundos

R\$ Mil

Estados	UF	FPM	FPE	IPI-EXP
ACRE	AC	21.596,75	132.432,09	13,50
ALAGOAS	AL	96.581,67	161.043,77	239,57
AMAZONAS	AM	62.171,67	108.020,61	2.141,41
AMAPÁ	AP	15.886,66	132.083,68	486,28
BAHIA	BA	371.065,05	363.741,12	15.568,61
CEARÁ	CE	201.270,94	284.022,50	1.746,69
DISTRITO FEDERAL	DF	6.883,95	26.718,69	455,07
ESPÍRITO SANTO	ES	70.251,97	58.067,27	13.736,67
GOIÁS	GO	148.697,63	110.060,70	6.264,87
MARANHÃO	MA	168.419,58	279.427,45	2.450,38
MINAS GERAIS	MG	531.358,35	172.440,44	39.756,93
MATO GROSSO DO SUL	MS	60.191,09	51.563,74	4.957,03
MATO GROSSO	MT	73.942,75	89.342,30	4.281,53
PARÁ	PA	142.439,39	236.604,77	16.275,35
PARAÍBA	PB	130.988,37	185.385,57	318,09
PERNAMBUCO	PE	199.475,91	267.117,18	1.146,58
PIAUI	PI	107.544,43	167.287,93	56,03
PARANÁ	PR	273.803,26	111.613,04	21.784,18
RIO DE JANEIRO	RJ	121.601,65	59.139,58	46.600,45
RIO GRANDE DO NORTE	RN	102.065,83	161.732,83	237,28
RONDÔNIA	RO	34.386,54	108.996,14	788,07
RORAIMA	RR	20.188,58	96.031,65	9,99
RIO GRANDE DO SUL	RS	274.214,54	91.157,87	26.493,57
SANTA CATARINA	SC	158.191,31	49.542,99	14.763,30
SERGIPE	SE	60.512,46	160.857,95	129,15
SÃO PAULO	SP	539.851,52	38.711,51	55.243,85
TOCANTINS	TO	57.623,17	168.007,97	274,83
TOTAL		4.051.205,02	3.871.151,34	276.219,23

Observação: valores já deduzidos da retenção para o FUNDEB (-20%);

No Diário Oficial da União do dia 3 de dezembro de 2013, foi publicada a Portaria STN nº 667, de 2 de dezembro de 2013, contendo o cronograma das datas dos repasses do FPM/FPE para o exercício de 2014, disponível no endereço:

- <https://www.tesouro.fazenda.gov.br/pt/prefeituras-governos-estaduais/transferencias-constitucionais-e-legais/documentos-relacionados>

Coordenação-Geral de Análise e Informações das Transferências Financeiras Intergovernamentais - COINT

Fone: (61) 3413-3051 Fax: (61) 3413-1519

Email: coint.df.stn@fazenda.gov.br ou transferencias.stn@fazenda.gov.br